



DAIKIN



HYBRYDOWA POMPA CIEPŁA DAIKIN ALTHERMA TYPU POWIETRZE-WODA

INSTALACJE GRZEWCZE / POMPY CIEPŁA

Pompa hybrydowa Daikin Altherma łączy technologię pompy ciepła powietrze-woda z technologią gazowego kotła kondensacyjnego, poprzez wyszukiwanie optymalnych ekonomicznie warunków pracy, takie połączenie parametrów kosztu energii, wydajności pompy ciepła i wymagań obciążenia cieplnego, ma na celu zapewnienie aż o 35% wyższej efektywności ogrzewania oraz istotną oszczędność kosztów.

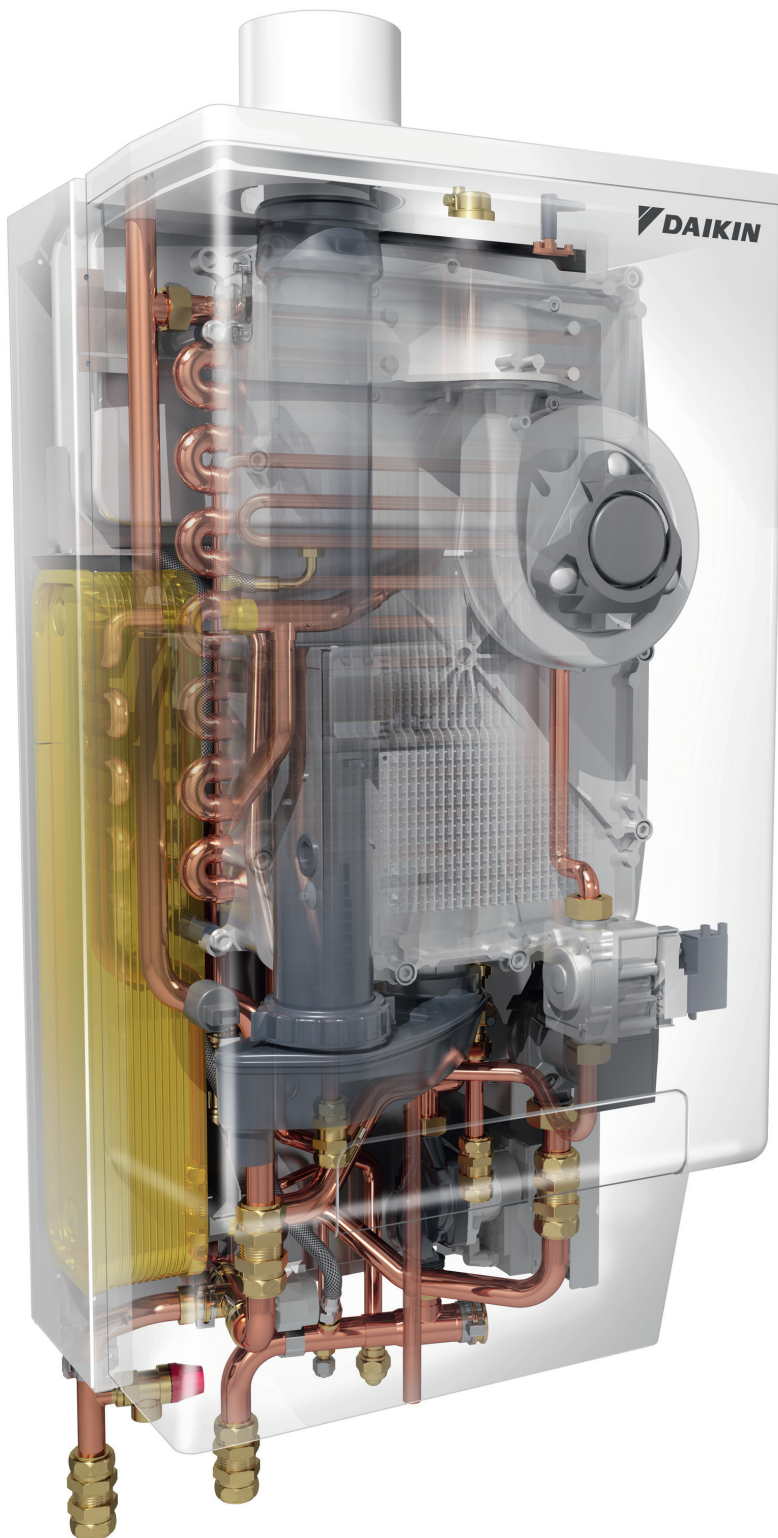
W przypadku wytwarzania ciepłej wody użytkowej hybrydowa pompa ciepła Daikin Altherma optymalizuje pracę najbardziej efektywnego, kondensacyjnego kotła gazowego.

Zastąpienie kotła gazowego hybrydową pompą ciepła Daikin Altherma to oszczędność kosztów eksploatacji zarówno dla ogrzewania pomieszczeń, jak i dostarczania ciepłej wody użytkowej.

Hybrydowa pompa ciepła dostarcza wystarczających ilości w zastosowaniach renowacyjnych, ponieważ zostają pokryte wszystkie obciążenia cieplne aż do 27 kW

Kontakt w sprawie szczegółowych danych:

tel. 22 319 90 19, tel. kom. 691 892 713,
e-mail: szczurek.e@daikin.pl



informatorbudownictwa.pl

Korzyści:

● Niskie koszty eksploatacji układów ogrzewania i ciepłej wody użytkowej w porównaniu z tradycyjnymi kotłami

W zależności od temperatury zewnętrznej, cen energii i obciążenia cieplnego w pomieszczeniach, hybrydowa pompa ciepła Daikin Altherma w sposób inteligentny dokonuje wyboru pomiędzy pompą ciepła i/ lub kotłem gazowym, które mogą pracować równocześnie, zawsze wybierając najbardziej ekonomiczny tryb pracy.

Zarówno kocioł gazowy, jak i pompa ciepła pracują równocześnie w najbardziej ekonomiczny sposób, jeżeli wymagane jest duże obciążenie cieplne lub w celu uzyskania najwyższej efektywności w bieżących warunkach. Dokonywana jest automatyczna regulacja natężenia przepływu wody, aby zapewnić możliwość obniżenia temperatury wody płynącej z grzejników do pompy ciepła i w ten sposób maksymalizować efektywność pompy ciepła.

● Niski koszt inwestycyjny

Nie występuje konieczność wymiany istniejących grzejników ani instalacji rurowej, ponieważ hybrydowa pompa ciepła Daikin Altherma przyłącza się bezpośrednio do istniejącego układu grzewczego, uzyskując w ten sposób redukcję kosztów i skrócenie przerwy w pracy instalacji. Dzięki niewielkim rozmiarom, przestrzeń potrzebna dla nowego systemu jest bardzo podobna do przestrzeni istniejącego układu, więc nie występują straty miejsca i potrzeba przebudowy.

● Dostarczanie wystarczających ilości ciepła w zastosowaniach renowacyjnych

Możliwych jest kilka zastosowań korzystających z hybrydowej pompy ciepła Daikin Altherma, ponieważ pokrywa ona wszystkie obciążenia cieplne aż do 27 kW. Kocioł gazowy można instalować bez pompy ciepła we wcześniejszych stopniach, aby zapewnić szybkie ponowne uruchomienie ogrzewania w razie awarii istniejącego kotła gazowego.

● Szybka i łatwa instalacja

Jednostkę wewnętrzną pompy ciepła łatwo montuje się na ścianie przy użyciu standardowej płyty montażowej. Gazowy kocioł kondensacyjny mocuje się łatwo na jednostce wewnętrznej pompy ciepła za pomocą szyb-



kozączek, uzyskując w ten sposób bardzo kompaktowy zespół.

Podobnie jak w przypadku wszystkich naściennych kotłów gazowych, wszystkie złącza znajdują się w dolnej części, a dostęp do wszyst-

kich części składowych uzyskuje się z przodu, co zapewnia łatwość wykonywania czynności serwisowych i konserwacyjnych zespołu.

■ DAIKIN AIRCONDITIONING POLAND Sp. z o.o.

ul. Taśmowa 7, 02-677 Warszawa

tel. 22 319 90 00, faks 22 433 51 98, www.daikin.pl, e-mail: office@daikin.pl

